

Gebrauchsanleitung
Instructions for use



swôppster[®]
swopper for kids



Herzlichen Glückwunsch zum Kauf des „swoppsters“!



Mit dem „swoppster“ haben Sie sich für gesundes und aktives Sitzen für Ihr Kind entschieden. Wir wünschen Ihrem Kind viel Spaß damit und viel gesunde Bewegung!



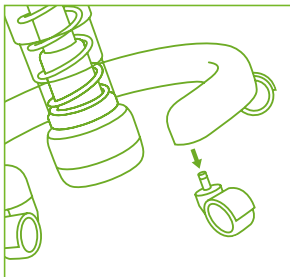
Hier haben wir die wichtigsten Informationen für Sie zusammengefasst. Sollten Sie weitere Fragen haben, freuen wir uns über Ihren Anruf oder Ihre E-Mail. Unsere Kontaktdaten finden Sie auf der Rückseite dieser Gebrauchsanleitung.



Technische Daten

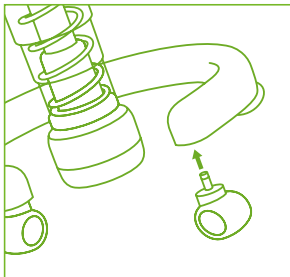
- Höhe:** 32 - 47,5 cm belastet/38 - 49,5 cm unbelastet
- Federspannung:** optimiert für 15 bis maximal 50 kg Körpergewicht
- Fußring:** Ø 52 cm mit Standfüßen
Ø 48 cm mit Rollen
- Gewicht:** 5,7 kg
- Bezug:** Microvelours: pflegeleicht, atmungsaktiv, robust und strapazierfähig, sehr hohe Scheuerfestigkeit und Reibechtheit (nass und trocken), samtig im Griff.

Rollen/Standfüße



Der „swoppster“ wird vormontiert mit speziellen, gebremsten „swoppster“-Universalrollen (mit PU-Bandage) für harte und weiche Böden geliefert. Für jüngere „swoppster“-Nutzer oder bei glatten Böden empfehlen wir, die Rollen gegen die beiliegenden Standfüße auszutauschen.

Bitte beachten Sie: Ob Ihr Kind reif genug ist, einen Stuhl mit Rollen zu benutzen, können nur Sie entscheiden. Auch mit Rollen ist der „swoppster“ kein fahrzeugähnliches Spielgerät! Für nicht-bestimmungsgemäßen Gebrauch können wir leider keine Haftung übernehmen.



Zum **Wechsel der Rollen** gegen Standfüße stellen Sie den „swoppster“ vorsichtig auf den Kopf, ziehen die Rollen einfach heraus und stecken die Standfüße an deren Stelle, bis sie einrasten. **Die Standfüße müssen nach außen zeigen.** Der umgekehrte Wechsel von Standfüßen auf Rollen funktioniert in gleicher Weise.

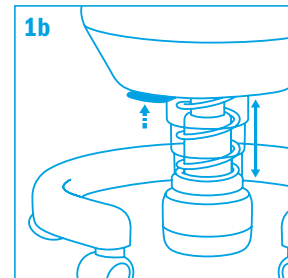
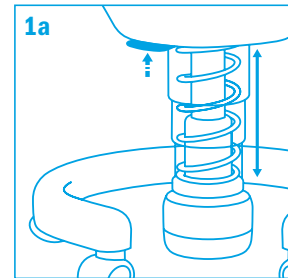
So, wie die Universalrollen, sind auch die „swoppster“-Standfüße für alle Böden geeignet. Als besondere Vorsichtsmaßnahme bei sehr empfindlichen Böden (z. B. Parkett) empfehlen wir, sicherheitshalber zusätzlich handelsübliche Filzgleiter unter die Standfüße zu kleben.

Einstellungen

Der „swoppster“ kann 3-fach individuell an die Größe, an das Gewicht und an die Bewegungsfreude Ihres Kindes angepasst werden.

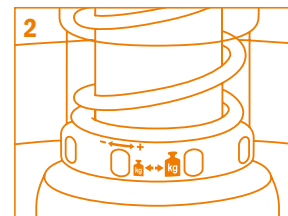
1. Die Höhenverstellung

Mit dem Hebel unter dem Sitz kann das Kind selbst die Höhe mit einem Handgriff ganz einfach auf seine jeweilige Lieblingshöhe bringen. Der wünschenswerte Winkel zwischen Ober- und Unterschenkel liegt idealerweise etwas über 90°. Wir empfehlen Ihnen, die Höhe des Schreibtisches entsprechend anzupassen.



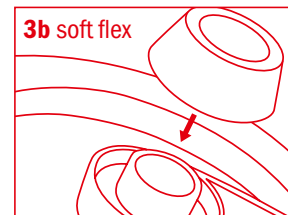
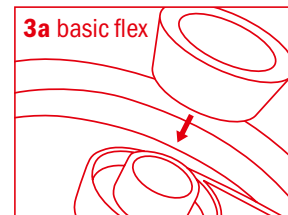
2. Die Einstellung der Federspannung zum vertikalen Schwingen

Die Federspannung können Sie passend zum Gewicht Ihres Kindes sowie auf die individuelle Vorliebe für mehr oder weniger weiches Schwingen anpassen. Für Kinder mit geringem Gewicht bzw. für maximales Schwingen drehen Sie bitte das Einstellrad am unteren Ende der Feder in Richtung des kleinen Gewichts. Für größere Kinder oder reduziertes Schwingen entsprechend zum größeren Gewicht. Eine optimale Einstellung haben Sie dann gefunden, wenn Ihr Kind schwingen kann, ohne dabei unten „aufzusitzen“.



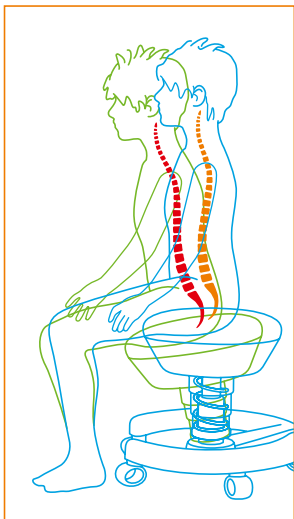
3. Die seitliche Flexibilität

Die seitliche Flexibilität des „swoppsters“ ist entscheidend für das Mehr an Bewegung beim Sitzen. Es gibt zwei gewichtsabhängige Einstellempfehlungen. Geliefert wird der „swoppster“ mit der Flexibilitätseinstellung „basic flex“ für Kinder zwischen 30 und 50 kg. Zur Anpassung an Kinder mit einem Körpergewicht zwischen 15 und 30 kg, stellen Sie den „swoppster“ auf den Kopf, drehen die Abdeckkappe leicht nach links und ziehen sie ab. Entnehmen Sie den nun sichtbaren Flexring und setzen Sie ihn umgekehrt wieder ein. Zur Kontrolle ist jetzt die darauf befindliche Kennzeichnung „soft flex“ zu lesen. Abdeckkappe wieder aufsetzen und festdrehen, bis sie **deutlich hörbar** einrastet. Fertig.



Arbeit und Austausch an der Gasdruckfeder darf nur durch eingewiesenes Fachpersonal vorgenommen werden.

Tipps zum Gebrauch



1. Aufstellen

Die Fußringöffnung des „swoppsters“ sollte nach vorne zum Schreibtisch bzw. zur Arbeitsfläche zeigen. So neigt sich der Sitz weich nach vorne, nach rückwärts gibt ein Widerstand Halt.

2. Swoppen

Swoppen ist kinderleicht. Ihr Kind sollte sich einfach mittig auf den „swoppster“ setzen und die Bewegungsmöglichkeiten nutzen, die der „swoppster“ fordert und fördert. Die Feder sorgt für das gesunde Auf-und-Ab-Schwingen, das Gelenk im Fuß macht seitliche Bewegungen möglich. Mit den Beinen und dem Körper wird das Gleichgewicht gehalten. Dieses Ausbalancieren hält die Muskulatur aktiv, kräftigt sie und sorgt für die ständigen Bewegungsimpulse, die der wachsende Organismus für eine gute geistige und körperliche Entwicklung benötigt.

Pflege



Der „swoppster“ ist rundum pflegeleicht. Flecken im Bezugstoff sollten gleich, am besten mit einem feuchten Tuch – bei stärkeren Flecken mit etwas Seifenschaum –, behandelt werden. Auch für den Fußring und die Schutzblende reicht ein feuchtes Tuch, ggf. mit etwas Seife.

Eine ausführliche Pflegeanleitung erhalten Sie auf unserer Homepage www.swoppster.de (Unser Service > Downloads) oder direkt bei aeris unter der Service-Rufnummer +49 (0)89-900 506-0.

Garantie



Alle aeris-Produkte werden mit größter Sorgfalt gefertigt. Deshalb gewähren wir eine Garantiezeit von insgesamt 3 Jahren ab Kaufdatum. Diese Garantie gilt nur bei Direkterwerb von autorisierten aeris-Fachhändlern*. Ihre Garantie gilt bei Material- und Funktionsfehlern für alle Original-Teile. Ausgenommen von der Garantie ist die übliche Abnutzung von Verschleißteilen, z. B. der Bezugsstoffe sowie Mängel, die auf unsachgemäße Behandlung zurückzuführen sind.

Die Garantie beginnt mit dem Tag der Auslieferung. Bitte heben Sie daher Ihre Rechnung/Ihren Lieferschein unbedingt zur Wahrung aller Garantieansprüche auf. Innerhalb der Garantiezeit leistet aeris nach Rückgabe und Prüfung der Reklamation Reparatur oder Ersatz ohne Berechnung. Lediglich Transportkosten fallen an.

Auch ohne Rechnung können Sie Ihre Garantieansprüche wahren: aeris erkennt die beiliegende Garantiekarte als Nachweis Ihrer Garantieansprüche an, wenn die Karte innerhalb von vier Wochen nach dem Kauf ausgefüllt eingeschickt wurde. Die Garantie kann über einen Fachhändler oder direkt bei aeris geltend gemacht werden.

Bitte beachten Sie: Der „swoppster“ ist wartungsfrei. Eigenständige Reparaturen bzw. Veränderungen jeder Art gefährden Ihren Garantieanspruch. Bei Fragen wenden Sie sich bitte an Ihren Händler oder an den aeris-Service unter Tel.: +49 (0)89-900 506-0.

*Eine Übersicht über unsere autorisierten Partner finden Sie auf unserer Homepage www.aeris.de.

Kinder und Jugendliche, die über den „swoppster“ hinauswachsen, können weiter gesund und bewegt swoppen. Einen Überblick über alle zur Auswahl stehenden „swopper“-Varianten finden Sie auf unserer Homepage www.aeris.de (Produkte). Selbstverständlich beraten wir Sie auch gerne persönlich unter der Service-Rufnummer +49 (0)89-900 506-0.



Congratulations on your purchase of the “swoppster”!

With the “swoppster” you have taken a decision for active and healthy seating for your child. We wish your child lot’s of fun and even more healthy movement!

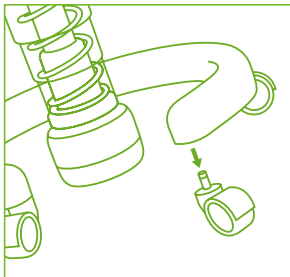
Here we have summarised the most important information for you. If you should have any more questions, we look forward to your call or your E-Mail. You will find our contact data on the back page of these instructions.



Technical Data

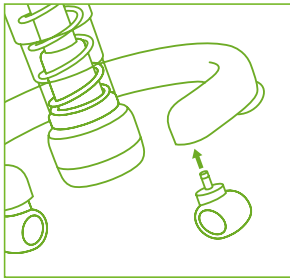
- Height:** 32 – 47.5 cm under load/38 – 49.5 cm unloaded
Spring tension: optimised for 15 to maximum 50 kg body weight
Foot ring: Ø 52 cm with pedestal feet
Ø 48 cm with rollers
Weight: 5.7 kg
Covering: Micro velour: easy to clean, breathable, robust and hard-wearing, very high abrasion resistance, velvety to touch.

Rollers/pedestal feet



The “swoppster” is supplied with special, braked universal “swoppster” rollers (with PU bandage) for hard and soft floors. For younger “swoppster” users or with slippery floors we recommend exchanging the rollers with the enclosed pedestal feet.

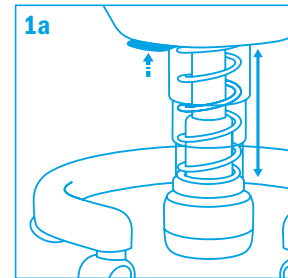
Please take note: Only you can decide if your child is mature enough to use a chair with rollers. With rollers the “swoppster” is also not a toy similar to a vehicle! If not used as intended we unfortunately cannot undertake any liability.



To **exchange the rollers** against the pedestal feet carefully place the “swoppster” on its head, simply pull out the rollers and insert the pedestal feet in their place until they latch in. **The pedestal feet must be pointing towards the outside.** The reverse exchange of the pedestal feet to rollers functions in the same way.

Just as with the universal rollers the “swoppster” pedestal feet are suitable for all flooring types. As a precautionary measure with very sensitive floorings (e.g. parquet flooring), as an additional safety precaution we recommend sticking commercially available felt pads under the pedestal feet.

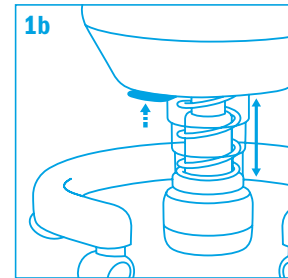
Adjustments



The “swoppster” can be individually adjusted in three stages to the size, the weight and the amount your child enjoys movement.

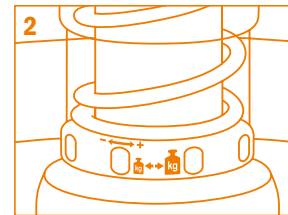
1. The height adjustment

With the lever underneath the seat the child can simply adjust the height to his preferred height with one hand movement. The open angle between thigh and lower leg should ideally be a little more than 90°. We recommend you to adjust to the height of the desk accordingly.



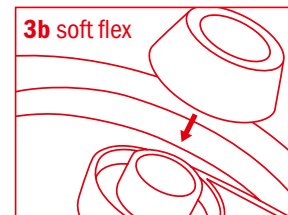
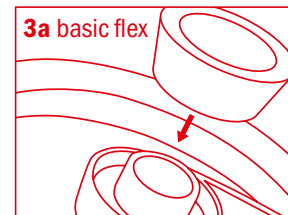
2. The adjustment of the spring tension for vertical swinging

You can adjust the spring tension matching to the weight of your child, as well as to the individual preference for more or less soft swinging. For children with a low body weight, or respectively for maximum swinging please turn the adjustment wheel at the bottom end of the spring downwards. For reduced swinging turn it respectively upwards. You have found an optimum adjustment when your child can swing without the bottom touching.



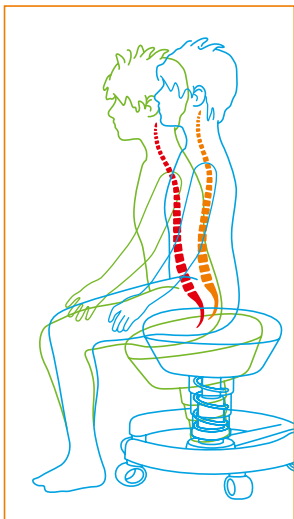
3. The sideways flexibility

The sideways flexibility of the “swoppster” is decisive for the increase of movement during sitting. There are two weight dependent adjustment recommendations. The “swoppster” is delivered with the flexibility adjustment “basic flex” for children between 30 and 50 kg. For adaptation to children with a body weight between 15 and 30 kg, place the “swoppster” on its head, turn the covering cap slightly towards the left and pull it off. Remove the now visible flex ring and replace it again in the opposite direction – for control purposes the “soft flex” marking found on it can be read. Replace the covering cap and tighten it until it **audibly** locks in place. Finished.



Work on or replacement of the gas spring must be carried out by specialists only.

Tips for use



1. Setting up

The foot ring opening of the “swoppster” should be pointing towards the working surface. In this way this seat can be softly inclined towards the front, a resistance provides support towards the back.

2. Swopping

Swopping is very easy. Your child should simply sit on the centre of the “swoppster” and utilise the movement possibilities that the “swoppster” demands and promotes. The spring insures the healthy up and down swinging; the joint on the base makes sideways movement possible. The balance is maintained with the legs and the body. This balancing keeps the muscles active, strengthens them and ensures continuous movement impulses, which the growing organism requires for good mental and physical development.

Care



The “swoppster” is in all respects easy to care for. Stains on the covering fabric should best be treated with a moist cloth – stronger stains with a little soap foam. A moist cloth is also sufficient for the foot ring and the protective cover, if necessary with a little soap.

You will find detailed care instructions on our homepage www.swoppster.de (Our service > Downloads) or you can request them directly from aeris under the service telephone number +49 (0)89-900 506-0.

Guarantee



All aeris products are manufactured with the greatest degree of care. For this reason we give a guarantee period of a total of 3 years as of the date of purchase. This guarantee only applies for direct purchase from authorised aeris specialist dealers*. Your guarantee applies for material and functional defects for all original parts. Exempted from the guarantee is the usual wear of parts subject to wear and tear, e.g. the covering fabric as well as defects caused by inappropriate handling.

The guarantee starts with the day of the delivery. Therefore please definitely keep your bill/delivery slip to retain all your claims for guarantee. During the guarantee period aeris will repair or replace after return and verification of the claim free of charge. Only transport costs will arise.

You can also retain your guarantee claims without a bill: aeris accepts the enclosed card as proof of your guarantee claims if the card was sent back filled out within four weeks after the purchase. The guarantee claim can be asserted through a specialist dealer or directly to aeris.

Please take note: The “swoppster” is maintenance free. Independent repairs, or respectively modifications of any kind endanger your guarantee claim. Please direct questions to your dealer or to the aeris service under telephone number +49 (0)89-900 506-0.

*You will find an overview of authorised partners on our home page www.aeris.de.

Children and adolescents that grow out of the “swoppster” can continue to swop healthily and full of movement. You will find an overview of all “swopper” versions available for selection on our home page www.aeris.de (products). We will of course also happily advise you personally under the service telephone number +49 (0)89-900 506-0.





тел.: (812) 528 0265, 942 5979
info@bogart.ru www.bogart.ru

ОРГАНИЗАЦИЯ РАБОЧЕГО ПРОСТРАНСТВА
ОСНАЩЕНИЕ ОБЩЕСТВЕННЫХ ЗДАНИЙ

aeris-Impulsmöbel GmbH & Co. KG
Ahmtaler Platz 2-6 · D-85540 Haar bei München
Phone +49 (0)89-900 506-0 · Fax +49 (0)89-903 939-1
E-mail: info@aeris.de · www.aeris.de

aeris[®]
Life in **Motion**

